

NEOVERSE

TABLE DES MATIERES

- Technologie & fonctionnalités
- Bibliothèque de contenus
- Utilisation & interface utilisateurs
- Standards de sécurité & d'installation
- Garantie, maintenance & assistance technique

Un challenge à relever

Les murs LED deviennent incroyablement populaires dans les bowlings, puisqu'ils permettent de se différencier grâce à une expérience utilisateurs poussée, de créer un effet Waouh immédiat, voire même de se positionner comme une alternative à d'autres loisirs immersifs comme les parcs d'attraction et les cinémas.

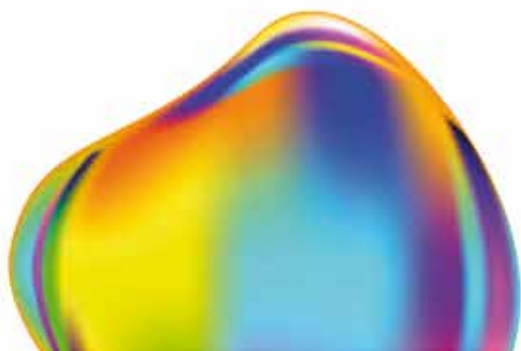
Cependant, tous les murs LED ne se valent pas.

Chaque mur LED a sa propre résolution, son propre niveau de certification, son assistance technique, sa sécurisation... Tous les murs LED ne sont pas bâtis sur des plateformes technologiques de dernière génération, certains ne bénéficient d'aucune possibilité d'évolution, ni d'enrichissement continu des contenus.

Pour faire le bon choix, tous ces paramètres, et même d'autres non mentionnés plus haut, doivent être considérés. En effet, un mur LED représente un investissement significatif qui doit apporter en retour une plus value de long-terme pour l'établissement comme pour les équipes.



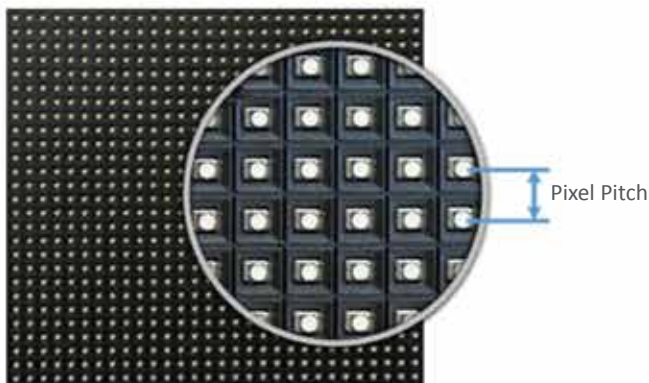
UN CHALLENGE



TECHNOLOGIE & FONCTIONNALITÉS

Les centres d'aujourd'hui sont complexes, avec des tailles et des configurations variées, ainsi que des conditions lumineuses qui peuvent affecter l'expérience des utilisateurs.

Les joueurs de bowling peuvent se trouver loin les uns des autres. Ils sont aussi loin de l'écran LED, pour autant ils veulent bien voir l'action à l'écran. La qualité de la technologie LED en présence, et les caractéristiques du mur vidéo peuvent varier considérablement d'un produit à l'autre, et vont nécessairement affecter l'expérience des clients. Voici quelques éléments à prendre en compte avant de choisir votre mur LED.



Le Pixel Pitch

Le Pixel Pitch définit la distance en millimètres entre les pixels (LED) du mur LED. Plus la distance entre les pixels (LED) est faible, plus la résolution est élevée. Cela améliore l'angle de vision maximal et la qualité globale de l'image.

Un Pixel Pitch plus faible est préférable, notamment pour les grandes surfaces de projection, car les utilisateurs ne sont pas toujours directement en face du contenu et peuvent regarder, à plusieurs pistes de distance, un match de football à l'écran, ou bien l'action de la piste de bowling juste à côté. Le bon Pixel Pitch permet également d'obtenir une résolution et une qualité visuelle optimales, pour assurer un effet immersif extraordinaire.

Le Pitch optimal pour un mur LED est P3.9. C'est la meilleure résolution pour garantir à vos clients une vision de haute qualité, quels que soient leur position dans le centre, et l'angle de vue (jusqu'à 155 degrés). Par comparaison, les murs LED avec Pitch P5 ou plus diminuent la qualité de la résolution et déforment les visuels si vous n'êtes pas face à l'action.

Murs LED : nombre de Pixels par mètre carrés

	Nb de LEDs par M ²
Murs LED avec Pitch de 3.9mm	65,536
Murs LED avec Pitch de 5mm	40,000
Différence (LEDs)	(25,536)
Différence (%)	48.4% moins de LEDs

Le Pixel Pitch est un indicateur du nombre de millimètres entre chaque pixel. Pour simplifier, plus le chiffre est bas, mieux c'est. Un mur en Pitch P3.9 compte 25.536 pixels de plus par mètre carré qu'un mur en Pitch P5, apportant une meilleure résolution, et un effet de haute qualité à l'écran, quel que soit l'endroit où l'on se trouve.



Adaptabilité à l'emplacement

Il existe de nombreux types de centres faisant du bowling. Les formes, tailles et agencements varient. Certains présentent des dispositions et espacements uniques. La personnalisation est donc importante et les aménagements doivent s'adapter au design. Nouveaux ou anciens, grands ou petits, avec plafond haut ou bas, les bâtiments sont de plus en plus créatifs, et ce tout autour du monde. Qu'il y ait 2 ou 80 pistes, les murs LED doivent donc s'adapter. Un mur LED de qualité est un mur LED flexible, qui s'adapte intelligemment, avec des dalles LED de différentes tailles, et hauteurs. En fonction de vos possibilités, un mur de LED peut aller de 2 mètres à 4 mètres de haut.

UNE TECHNOLOGIE LED FLEXIBLE



Le mur LED peut être séparé en plusieurs sections, et peut intégrer des zones vides entre les pistes



Le mur LED peut être consacré et restreint à un ensemble de pistes, comme dans un espace VIP

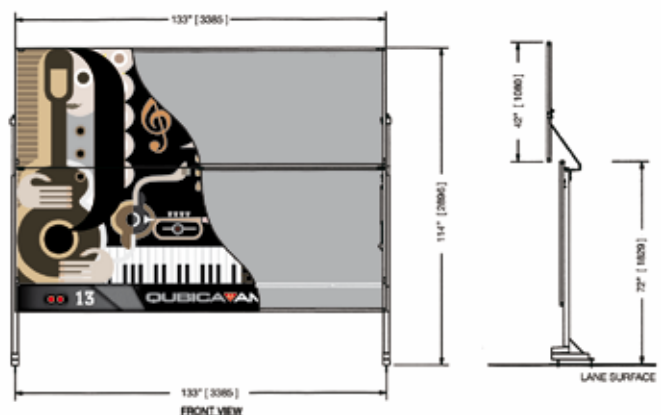


Le mur LED peut être adapté à différents espaces du centre, et de hauteurs différentes

Panneaux

Les propriétaires de centres investissent dans des produits distinctifs et créateurs de plus-value expérientielle, et il est normal d'attendre de ces produits une haute qualité et une grande longévité. Des panneaux LED de niveau supérieur doivent garantir une durée de vie de plus de 100 000 heures. Ils doivent également être faciles à entretenir. Par exemple, le panneau idéal peut être remplacé à chaud, c'est-à-dire retiré et remplacé par un panneau de rechange sans qu'il soit nécessaire de prévoir de longues configurations. Les composants sont "plug and play", faciles à utiliser et à remplacer. La chaleur des panneaux est minimale, ce qui réduit la consommation d'énergie et l'impact sur l'environnement. Attention à certains panneaux qui ne sont pas entièrement fermés, laissant le câblage exposé à l'arrière, au plus près des machines et du staff, ouvrant la voie à des pannes et dommages.

Hauteurs d'un masque traditionnel - sections basses et hautes



QUBICAMF
MAKING BOWLING AMAZING

BIBLIOTHÈQUE DE CONTENUS

Les études montrent que vos clients exigent une expérience nouvelle et originale lorsqu'ils entrent dans un espace de bowling. Les consommateurs ont évolué et il est démontré qu'une variété de contenus est nécessaire à capter leur attention. Le mur vidéo LED est un outil approprié pour répondre à ce besoin car le contenu y est roi.

Les exploitants veulent avoir la possibilité de mixer et d'assortir des contenus nouveaux avec des contenus personnalisés existants, tout en ayant la possibilité d'automatiser au maximum leur diffusion, de choisir parmi des listes de lecture prédéfinies, et de télécharger de nouveaux contenus en temps réel. Un logiciel de qualité est donc un logiciel simple à utiliser pour le personnel, et automatiquement mis à jour en contenus.

Sources

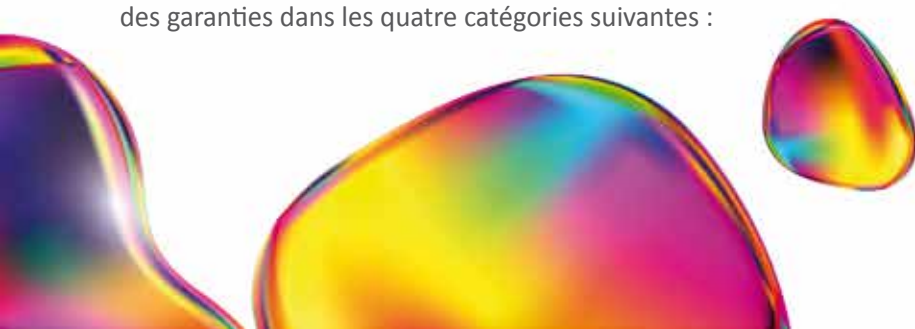
Toutes les sources vidéo potentiellement utilisables peuvent et doivent être utilisées ! Des services de streaming vidéo aux matchs et rencontres sportives en direct, il est important de bénéficier d'une totale flexibilité dans les contenus affichés sur votre mur, y compris simultanément. Les systèmes LED les plus récents du marché offrent jusqu'à huit entrées de streaming, tandis que d'autres n'en offrent que cinq, ou moins. Le nombre d'entrées haute résolution disponibles est révélateur de la qualité de votre équipement. Recherchez donc des systèmes dotés de nombreuses entrées, pour que les clients puissent bénéficier d'une grande qualité expérientielle.

En discutant avec des propriétaires qui ont installé des murs vidéo et des systèmes de projection, un autre élément revient avec insistance : le contenu. C'est la clé pour maintenir l'intérêt de vos clients, et les conserver longtemps dans votre établissement. Pour être un véritable succès, un mur vidéo LED ne doit pas se contenter d'afficher et de répéter les mêmes vidéos, encore et encore. Les murs vidéo LED "haut de gamme" s'appuient toujours sur une architecture "en Cloud" afin de pouvoir bénéficier automatiquement de nouveaux contenus en continu. Un contenu de qualité est un contenu généré en 3D, pouvant inclure des effets visuels provenant d'autres sources (comme les LED du Pin Deck, ou de l'environnement lumineuse proche) pour créer un effet véritablement impactant et multidimensionnel.

Enfin, lorsque vous recherchez un mur LED, assurez-vous qu'il apporte des garanties dans les quatre catégories suivantes :

Contenu interactif & dynamique

L'un de vos défis est de toujours maintenir l'intérêt de vos clients. Recherchez un système intégré qui se connecte à une bibliothèque croissante de contenus dynamiques, incluant des environnements qui impliquent vos usagers dans l'action. Un contenu réactif est un contenu qui doit réagir aux événements de la piste de bowling, comme l'interconnectivité avec le système de scoring. Un mur LED haut de gamme présente un contenu intelligent, généré en direct et en 3D, augmenté par des effets de lumière exceptionnels.





Vrai format paysage

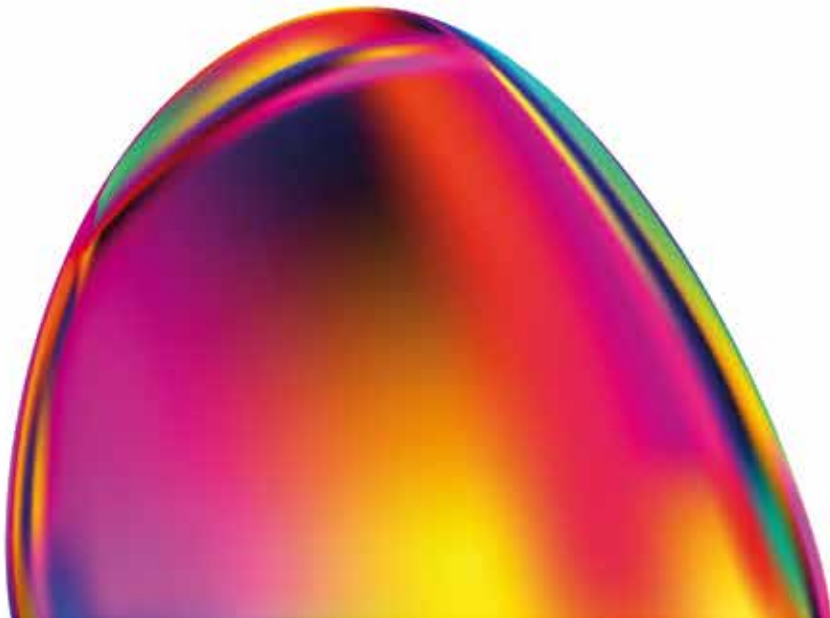
Les contenus vidéo doivent être réellement créés en format paysage, et adaptés à une résolution d'écran large pour produire un effet idéal. La 3D haute résolution nécessite ce format, et c'est ce format qui attire le mieux vos usagers dans l'environnement et capte leur attention. Les vidéos en miroir, ou assemblées ne produisent pas le même effet visuel.

Impact visuel à la lumière

Pour le jeu plus lent pendant la journée, ou bien pour vos joueurs sportifs et ligues, la bibliothèque de contenu doit contenir des contenus et environnements fluides avec des mouvements très subtiles, en haute résolution, voire sans mouvement. Cela permet à votre mur vidéo de rester utile pour tous les segments de clientèle et tout au long de la journée, et ceci quel que soit la luminosité dans le centre.

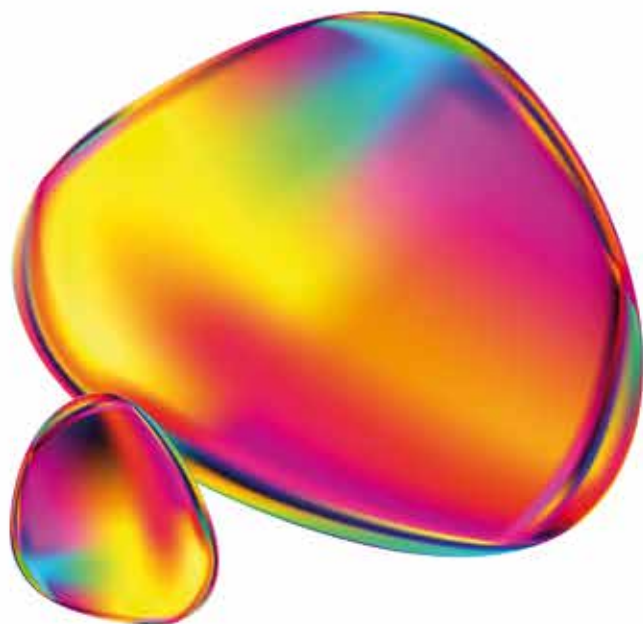
Scoring & compétition

Les ligues et les compétitions de bowling restent un segment d'offre particulier, et très important. Suite à la pandémie, on constate même une augmentation constante dans le monde entier. Pour les sportifs puristes, un mur LED peut être un véritable atout. En effet, les sportifs, seuls ou en équipe, apprécieront de voir leurs noms et leurs scores sur le grand écran, avec les grilles de score de compétition.



UTILISATION & INTERFACE UTILISATEURS

Les exploitants jonglent avec de nombreux logiciels pour gérer leur établissement, qu'il s'agisse de programmes de comptabilité, de paie, de vente, de marketing, ou de d'exploitation quotidienne. Il est donc important qu'un mur vidéo soit facile à configurer et à utiliser, et si possible, qu'il soit intégré dans une application déjà existante. Voici quelques points à garder en tête :



Réglages & configuration

La gestion des utilisateurs et des profils doit permettre aux managers d'effectuer toutes les configurations nécessaires. Ces profils doivent être isolés des profils et autorisations opérationnelles, confiés au reste du personnel.

Contenu personnalisable

Votre staff doit pouvoir facilement adapter ce qui est sur l'écran, télécharger de nouveaux contenus, visiter la bibliothèque de contenus, déposer des sélections personnalisées, tout cela en temps réel. Il est important d'utiliser le logiciel sans perdre de temps à comprendre le code, à compter des pixels, ou encore à aligner du contenu. Les murs Premium contiennent des interfaces conviviales ou vous « glissez-déposez » vos contenus. D'autres murs requièrent des moyens complexes pour charger et aligner les contenus à l'écran.

Playlists personnalisées

Le logiciel doit permettre au staff de définir des listes de lecture personnalisées, et de les diffuser sur le mur à tout moment. De plus, une bibliothèque de contenus en constante évolution permet de toujours avoir du contenu frais. Une interface utilisateur de qualité permet de définir et de suggérer des playlists qui peuvent être jouées, ou d'autres adaptées à la période de l'année, les fêtes ou le thème souhaité (groupes scolaires, soirées, etc...)

Programmation des playlists

Les managers ne sont pas dans le centre 24 heures sur 24, 7 jours sur 7, et ils ont besoin d'être sûrs que les bonnes informations, vidéos et expériences sont disponibles au bon moment. Un logiciel adéquat doit savoir programmer les playlists sur un calendrier précis, afin de définir à l'avance ce qui sera affiché à l'écran, mais aussi de permettre à des managers de déroger à cette règle à tout moment si besoin.



STANDARDS DE SÉCURITÉ & D'INSTALLATION



Au moment de réaliser un investissement, vous recherchez un produit de qualité qui tient toutes ses promesses, ainsi qu'un fournisseur de confiance. Vous recherchez aussi la sécurité maximale, pour prévenir tout problème de nature à engager votre responsabilité. De ce point de vue, voici quelques principes clés :



Installation

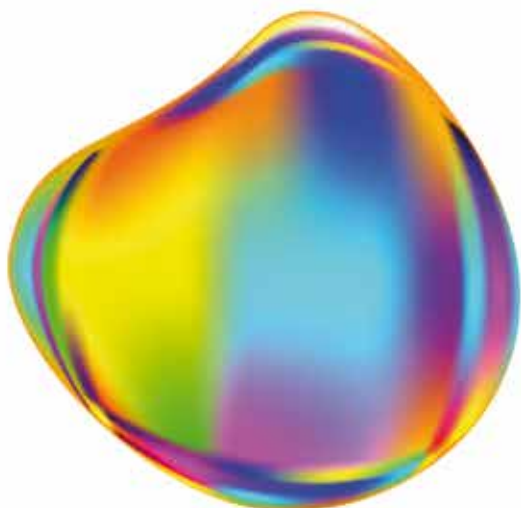
Pour tout mur LED, les installateurs doivent être homologués par le constructeur, et bénéficier d'un retour d'expérience réel auprès de celui-ci. Une structure sur mesure, strictement conçue pour l'industrie du bowling, est essentielle. L'utilisation de structures de masques de bowling traditionnels ne garantit pas une stabilité optimale, la plupart d'entre elles ayant été créées pour soutenir des graphismes imprimés de 5 à 10 kg, et pas des panneaux LED.

Sécurité

La sécurité est une préoccupation majeure pour tout exploitant, et votre mur LED doit être entièrement conforme aux exigences européennes (certification CE). Sachez que certains fabricants peuvent tenter de contourner les réglementations en matière de sécurité, vous laissant ainsi avec une responsabilité en matière de sécurité.

Une installation électrique de qualité est indispensable pour garantir l'utilisation de votre mur LED en toute sécurité, et l'intégrité de votre bâtiment et de votre personnel. Tout établissement désireux de s'équiper en mur LED doit faire appel à des techniciens habilités à réaliser l'installation, respectueux des normes en vigueur, présentant les autorisations adéquates, et répondant scrupuleusement aux directives de sécurité.

Les panneaux LED les plus qualitatifs sont complètement fermés, les câbles doivent tous être fixés, et la ventilation du matériel doit être appropriée. Prêtez une attention particulière aux produits câblés sans une grande rigueur, car ils sont facilement endommageables et peuvent produire une chaleur importante.



GARANTIE, MAINTENANCE & ASSISTANCE TECHNIQUE LONG-TERME ET PROFESSIONNELLE



Les achats d'équipements représentent un investissement important, impliquant souvent de la complexité technique. Pour autant, les centres recherchent la tranquillité d'esprit et la protection à long terme. Sachez qu'en cas de problème, vous aurez besoin d'interlocuteurs à qui parler, pour poser vos questions, ou simplement pour vous aider à résoudre un problème. Voici quelques réflexions potentiellement utiles :

Garantie

L'installation d'un mur vidéo LED est un engagement majeur pour les centres - et un produit qui doit bénéficier d'une garantie concrète sur le matériel et le logiciel. C'est indispensable à votre future tranquillité d'esprit. Tous les fabricants de murs LED ne sont pas tous égaux en matière d'assistance. Assurez-vous que votre achat est protégé par une garantie de qualité, avec un soutien à la fois de la part du distributeur et du fabricant.


Entretien

La complexité de la maintenance d'un mur LED dépend de la qualité du produit lui-même. Les panneaux haut de gamme entièrement fermés sont moins sujets aux problèmes, et plus faciles à la maintenance et la réparation en cas de besoin, tandis que les solutions bon marché laissent les câbles et le matériel à découvert. Veillez à ce que votre mur vidéo LED soit accessible à la fois par l'avant, et par l'arrière. Cela permettra d'économiser du temps et de l'énergie pour résoudre les problèmes. Une équipe d'installation de qualité sera en mesure de former votre personnel aux procédures d'entretien recommandées.

Support technique professionnel et de long terme

Un produit de qualité est installé pour le long terme, mais il est important d'avoir un support technique ouvert en permanence pour répondre aux questions, ou pour résoudre des problèmes. Qu'il s'agisse du matériel ou du logiciel, le support doit être disponible par email, et par téléphone. L'assistance doit être apportée par des équipes locales avec une grande disponibilité. Ne vous contentez pas de fournisseurs dont les équipes sont réduites, ou qui ne communiquent que par SMS.





LES 10 ÉLÉMENTS pour choisir un mur LED Premium :

- ✓ Produits certifiés CE
- ✓ Équipe d'assistance technique dédiée
- ✓ Garantie sur le matériel et le logiciel
- ✓ Qualité supérieure des contenus
- ✓ Panneaux LED de haute qualité
- ✓ Installateurs agréés
- ✓ Formation pour votre personnel
- ✓ Résolution haute définition
- ✓ Facilité d'utilisation
- ✓ Intégration avec votre scoring



QUBICA AMF

WORLDWIDE HEADQUARTERS

8100 AMF Drive - Mechanicsville, VA 23111 - USA - Tel. +1 (804) 569-1000 - Fax: +1 (804) 559-8650 - Toll free 1-866-460-QAMF (7263)

EUROPEAN HEADQUARTERS

Via della Croce Coperta, 15 - 40128 Bologna - Italy - Tel.+39 (051) 4192-611 - Fax +39 (051) 4192-602

BUREAU FRANCAIS QUBICA AMF

40 rue Jacques Ibert - 92300 Levallois-Perret - France - Tel. +33 1 40 89 94 70

www.qubicaamf.com - fr.qubicaamf.com - info@qubicaamf.com

Technical specifications subject to change without notice
Images shown are for illustration purpose only and may differ from actual products